

# STANDSKIZZE

**Artikel:** Schokoladen-Adventskalender Kompakt Sondermotiv  
**Artikel-Nr.:** .90 01

## Die technische Zeichnung in Originalgröße finden Sie auf den folgenden Seiten

- Optimaler Druckbereich
- Sicherheitsabstand
- Bereich bedingt bedruckbar
- Bereich nicht bedruckbar
- Siegelnaht
- verdeckt
- Reserviert für Pflichtangaben (Hersteller, Deklaration)
- Beschnittzugabe

Vollmilchschokolade, 48g

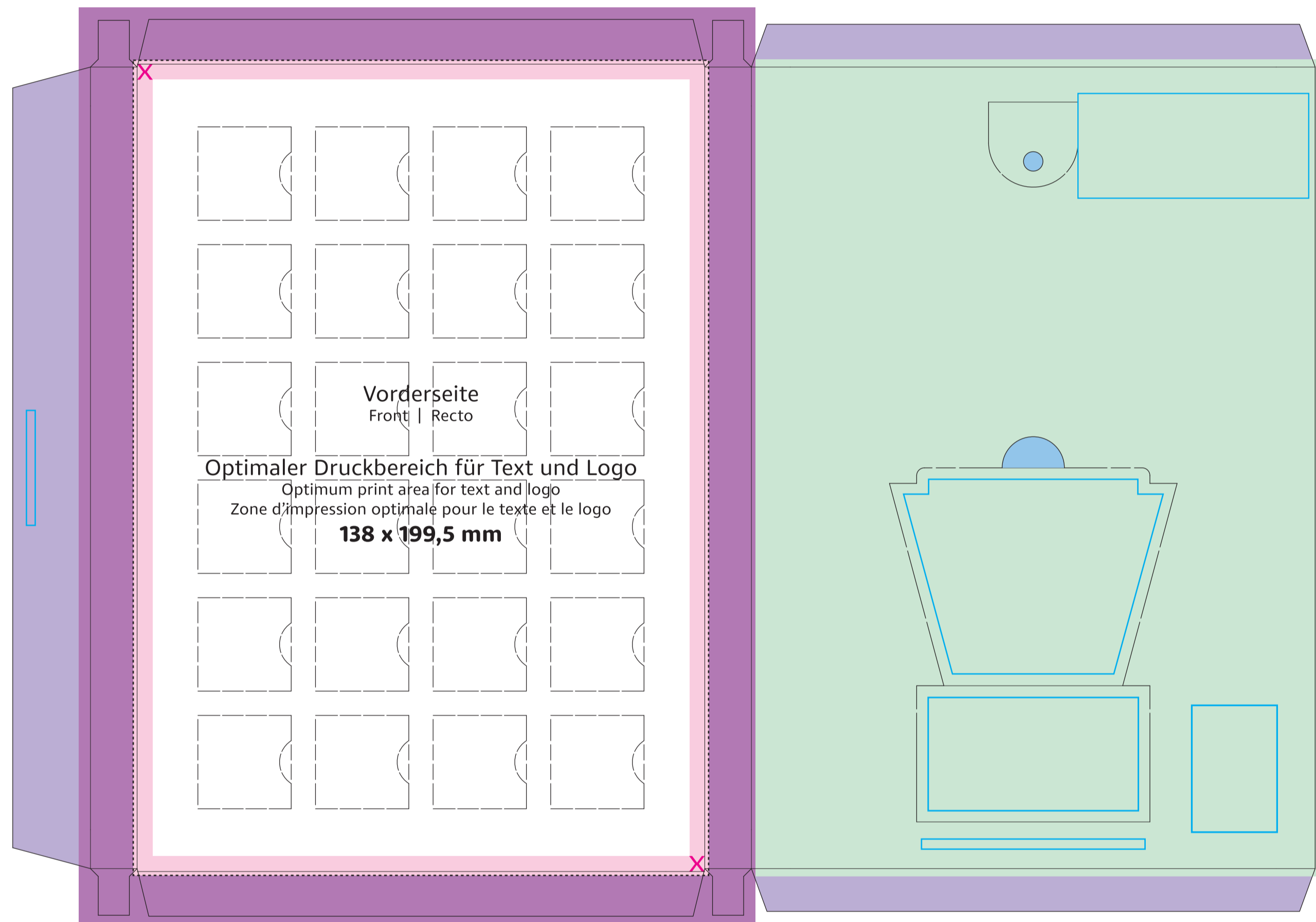
Zutaten: Zucker, **Vollmilchpulver**, Kakaobutter, Kakaomasse, Emulgator (Sonnenblumenlecithine), Vanilleextrakt. Kann **Haselnuss** und **Soja** enthalten. Kakao: 35% mindestens. Trocken lagern. Vor Wärme schützen.

Durchschnittliche Nährwerte pro 100g: Energie in kJ/kcal 2366/571, Fett 38g, davon gesättigte Fettsäuren 23g, Kohlenhydrate 46g, davon Zucker 46g, Eiweiß 8,3g, Salz 0,18g.

## DRUCKDATEN:

Bitte senden Sie uns die Druckdaten als .EPS/PDF (Schriften in Vektoren), CMYK-Bilder mit 300 dpi oder Bitmap-Bilder mit 1200 dpi als .tiff. Papierabzüge benötigen wir in zweifacher Grösse. Bei vollflächigen Gestaltungen fügen Sie bitte den in der Skizze definierten Beschnitt zu. Bitte beachten Sie, dass die Druckdaten ohne Stanzlinien geliefert werden müssen, bzw. dass diese ausblendbar auf einer eigenen Ebene angelegt sind. Als Referenz können Sie gerne ein Standmuster inkl. der technischen Elemente zusätzlich beifügen.

A5 Schoko-Adventskalender | Wand-/Tisch-Adventskalender (Hochformat)  
 A5-Chocolate Advent calendar | Wall or table Advent calendar (vertical format)  
 Calendrier de l'avent format A5 | Calendrier mural ou de table (format vertical)  
 ca. | approx. | env. 146 x 207 x 12 mm



Druckbild (Gestaltungsformat) für **Vorderseite** mit Überlappung in Seitenrand **148 x 209,5 mm**  
 Print layout (design format) for **front side** with overlap at side **148 x 209,5 mm**  
 Image d'impression (format de conception) pour le **recto** avec chevauchement dans la bordure **148 x 209,5 mm**

Sicherheitsabstand (4 mm)  
 Safety distance (4 mm)  
 Marge de sécurité (4 mm)

Flächen **BEDINGT** bedruckbar  
 Area **LIMITED** printable  
 Surfaces imprimables **SOUS RÉSERVE**

Seitenrand mit Überlappung in Seitenlaschen und Rückseite + Beschnitt  
 Print layout (design format) for front side with side edge and overlap in side flaps and reverse side + trim  
 Image d'impression (format de conception) pour le recto avec bordure et chevauchement dans les languettes de côté et le verso + rognures

Rückseite  
 Reverse  
 Verso

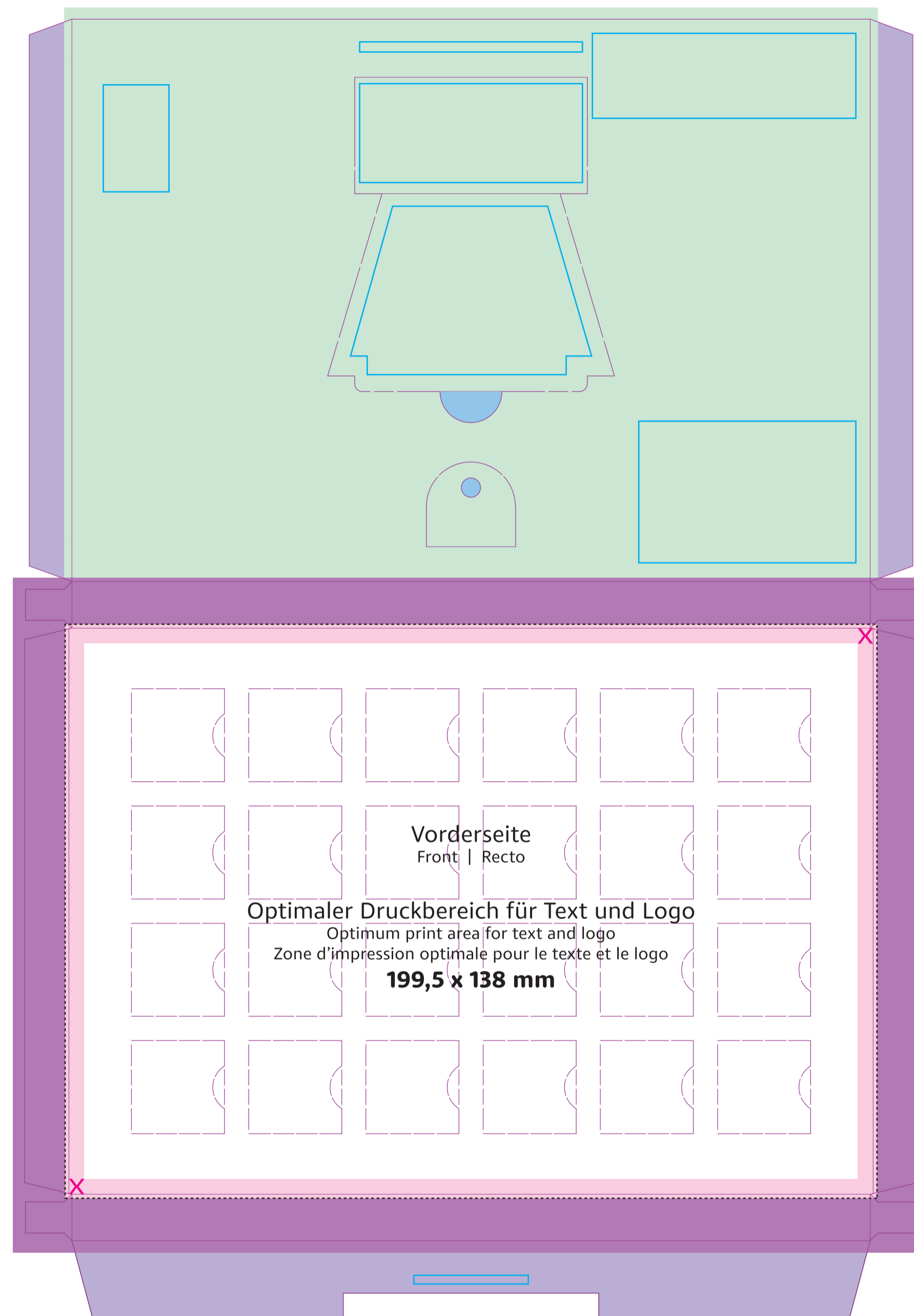
Klebefläche (nicht bedruckbar)  
 Adhesive surfaces (cannot be printed)  
 Surfaces de collage (non imprimable)

Fläche wird verdeckt  
 Area is covered  
 Surface masquée

Pflichttexte  
 mandatory text  
 textes obligatoires

Bitte **Informationsblatt** zur Erstellung Deiner Druckdaten beachten.  
 Please take note of the **information sheet** for the creation of your printing data.  
 Merci de tenir compte de la **fiche d'information** pour établir vos données d'impression.

A5 Schoko-Adventskalender | Wand-/Tisch-Adventskalender (Querformat)  
 A5-Chocolate Advent calendar | Wall or table Advent calendar (horizontal format)  
 Calendrier de l'avent format A5 | Calendrier mural ou de table (format horizontal)  
 ca. | approx. | env. 207 x 146 x 12 mm



- Bei ONLINE-Bestellungen ist nur die Vorderseite bedruckbar.  
For ONLINE orders, only the front side is printable.
- Pour les commandes EN LIGNE, seule la face avant peut être imprimée.

Druckbild (Gestaltungsformat) für Vorderseite mit Überlappung in Seitenrand 209,5 x 148 mm  
 Print layout (design format) for front side with overlap at side 209,5 x 148 mm  
 Image d'impression (format de conception) pour le recto avec chevauchement dans la bordure 209,5 x 148 mm

Sicherheitsabstand (4 mm)  
 Safety distance (4 mm)  
 Marge de sécurité (4 mm)

Flächen BEDINGT bedruckbar  
 Area LIMITED printable  
 Surfaces imprimables SOUS RÉSERVE

**NICHT anwendbar für ONLINE-Bestellungen | NOT applicable for ONLINE orders | NON applicable aux commandes EN LIGNE**

Seitenrand mit Überlappung in Seitenlaschen und Rückseite + Beschnitt  
 Print layout (design format) for front side with side edge and overlap in side flaps and reverse side + trim  
 Image d'impression (format de conception) pour le recto avec bordure et chevauchement dans les languettes de côté et le verso + rognures

Rückseite  
 Reverse  
 Verso

Klebefläche (nicht bedruckbar)  
 Adhesive surfaces (cannot be printed)  
 Surfaces de collage (non imprimable)

Fläche wird verdeckt  
 Area is covered  
 Surface masquée

Pflichttexte  
 mandatory text  
 textes obligatoires