

STANDSKIZZE

Artikel: Werbe-Würfel „bunte Schokolinsen“
Artikel-Nr.: .03 27

Die technische Zeichnung in Originalgröße finden Sie auf den folgenden Seiten

- Optimaler Druckbereich
- Sicherheitsabstand
- Bereich bedingt bedruckbar
- Bereich nicht bedruckbar
- Siegelnaht
- verdeckt
- Reserviert für Pflichtangaben (Hersteller, Deklaration)
- Beschnittzugabe

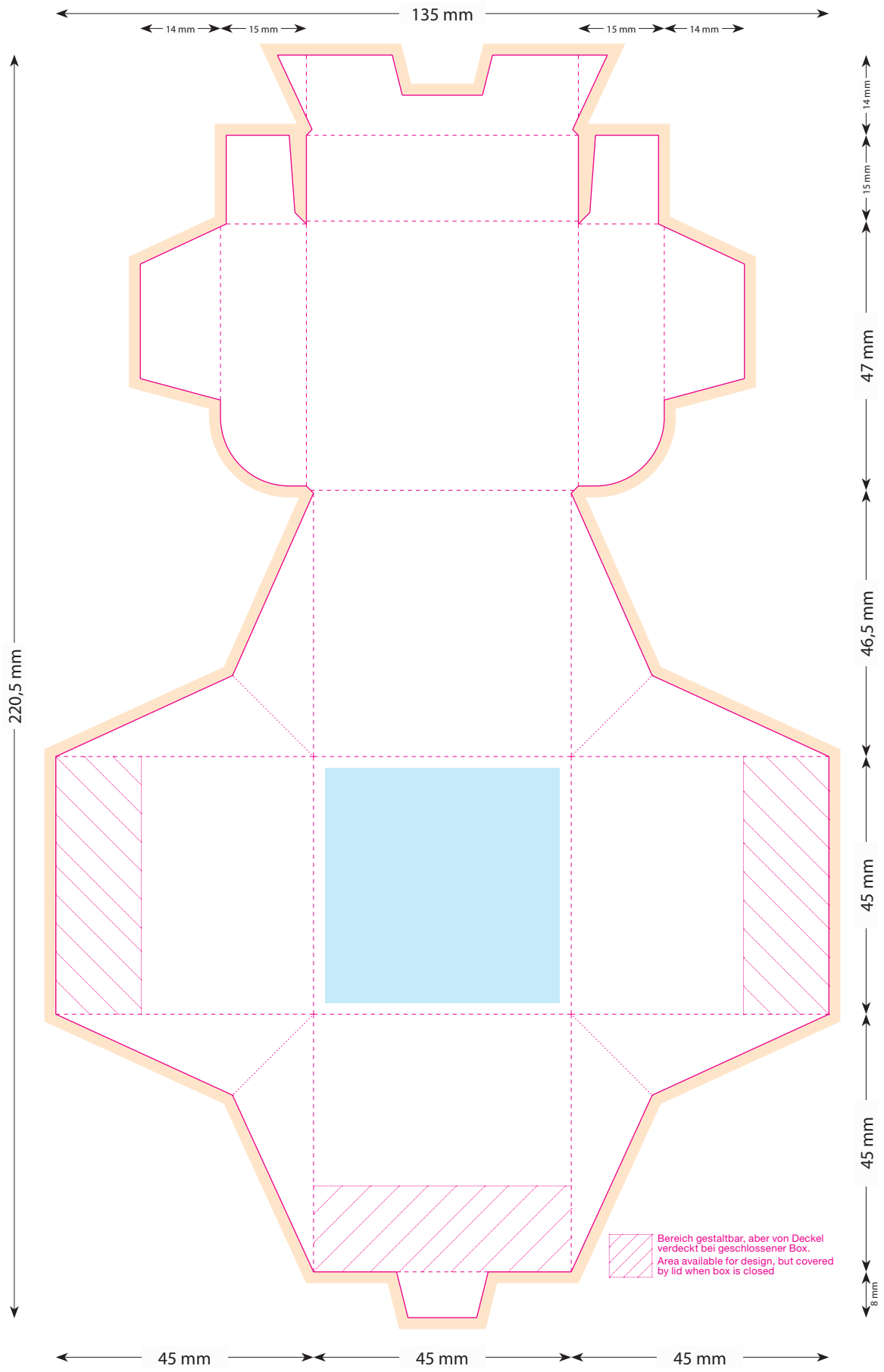
Schoko-Linsen mit Vollmilchschokolade (51%) und buntem Zuckerüberzug, 40g


Zutaten: Zucker; Kakaobutter; **Vollmilchpulver**; Kakaomasse; Farbstoffe: E170, E163, E100, E120, E141; **Molkenpulver**; **Milchzucker**; Reisstärke; **Magermilchpulver**; Maltodextrin; Überzugsmittel: (Bienenwachs, weiß und gelb; Carnaubawachs); Emulgator: Lecithin (**Soja**); Vanilleextrakt; natürliches Bourbon Vanille Aroma; Verdickungsmittel: Gummi arabicum, Gelatine (Schwein). Kakao: 30% mindestens in der Vollmilchschokolade. Kann Spuren von **Erdnüssen** und **Schalenfrüchten** enthalten.

Durchschnittliche Nährwerte pro 100g: Energie in kJ/kcal 1971/469, Fett 16g, davon gesättigte Fettsäuren 9,6g, Kohlenhydrate 77g, davon Zucker 73g, Ballaststoffe 0,8g, Eiweiß 3,7g, Salz 0,17g.

DRUCKDATEN:

Bitte senden Sie uns die Druckdaten als .EPS/PDF (Schriften in Vektoren), CMYK-Bilder mit 300 dpi oder Bitmap-Bilder mit 1200 dpi als .tiff. Papierabzüge benötigen wir in zweifacher Grösse. Bei vollflächigen Gestaltungen fügen Sie bitte den in der Skizze definierten Beschnitt zu. Bitte beachten Sie, dass die Druckdaten ohne Stanzlinien geliefert werden müssen, bzw. dass diese ausblendbar auf einer eigenen Ebene angelegt sind. Als Referenz können Sie gerne ein Standmuster inkl. der technischen Elemente zusätzlich beifügen.




 Bereich gestaltbar, aber von Deckel
 verdeckt bei geschlossener Box.
 Area available for design, but covered
 by lid when box is closed