

STANDSKIZZE

Artikel: Werbe-Schokoladenform „Nikolaus“ 7g -
Artikel-Nr.: .07 53

Die technische Zeichnung in Originalgröße finden Sie auf den folgenden Seiten

- Optimaler Druckbereich
- Sicherheitsabstand
- Bereich bedingt bedruckbar
- Bereich nicht bedruckbar
- Siegelnaht
- verdeckt
- Reserviert für Pflichtangaben (Hersteller, Deklaration)
- Beschnittzugabe

Vollmilchschokolade, 7g

Zutaten: Zucker, **Vollmilchpulver**, Kakaobutter, Kakaomasse, Emulgator (Sonnenblumenlecithine), Vanilleextrakt. Kann **Haselnuss, Soja** und **Sesam** enthalten. Kakao: 35% mindestens. Trocken lagern. Vor Wärme schützen.

Durchschnittliche Nährwerte pro 100g: Energie in kJ/kcal 2366/571, Fett 38g, davon gesättigte Fettsäuren 23g, Kohlenhydrate 46g, davon Zucker 46g, Eiweiß 8,3g, Salz 0,18g.

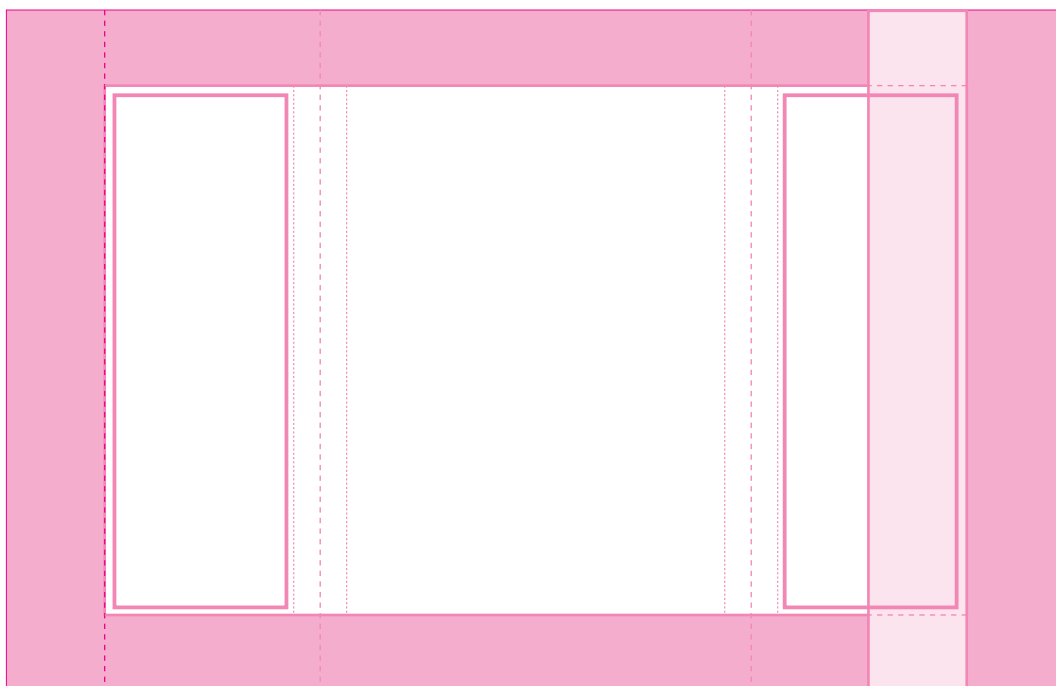
DRUCKDATEN:








Bitte senden Sie uns die Druckdaten als .EPS/PDF (Schriften in Vektoren), CMYK-Bilder mit 300 dpi oder Bitmap-Bilder mit 1200 dpi als .tiff. Papierabzüge benötigen wir in zweifacher Grösse. Bei vollflächigen Gestaltungen fügen Sie bitte den in der Skizze definierten Beschnitt zu. Bitte beachten Sie, dass die Druckdaten ohne Stanzlinien geliefert werden müssen, bzw. dass diese ausblendbar auf einer eigenen Ebene angelegt sind. Als Referenz können Sie gerne ein Standmuster inkl. der technischen Elemente zusätzlich beifügen.

Artikel Nr. · Article No. : 110108507

Tüte · bag · sachet 50 x 90 mm

Je nach Volumen des Inhaltes werden diese beiden Flächen auf die Seite und die Rückseite verlaufen.
Due to the volume of the content those two areas will be shown on the side and the back.
A cause de l'épaisseur du contenu les éléments de ces deux côtés seront figurés sur le côté et le verso.



-  Bedruckbare Fläche · printing surface · surface d'impression
-  Siegelnaht bedingt bedruckbar · sealing surface can be printed on under some circumstances · surface de fermeture peut être imprimée sous certaines conditions
-  Siegelnaht nicht bedruckbar · sealing surface can't be printed on · surface de fermeture ne peut pas être imprimée
-  Fläche wird durch die Siegelnaht verdeckt · surface is covered by the sealing seam · surface est couverte par un thermoscellage
-  Pflichttexte · mandatory text · textes obligatoires
-  Fläche nicht bedruckbar · surface can't be printed on · surface ne peut pas être imprimée
-  Beschnitt · bleed · découpe

Bitte Informationsblatt zur Erstellung Ihrer Druckdaten beachten.
Please take note of the **information sheet** for the creation of your printing data.
Merci de tenir compte de la **fiche d'information** pour établir vos données d'impression.