

STANDSKIZZE

Artikel: Adventskalender-Schokoladentafel 1-24 - „Frohes Fest“
Artikel-Nr.: .73 58

Die technische Zeichnung in Originalgröße finden Sie auf den folgenden Seiten

- Optimaler Druckbereich
- Sicherheitsabstand
- Bereich bedingt bedruckbar
- Bereich nicht bedruckbar
- Siegelnaht
- verdeckt
- Reserviert für Pflichtangaben (Hersteller, Deklaration)
- Beschnittzugabe

Vollmilchschokolade, 150g

Zutaten: Zucker, **Vollmilchpulver**, Kakaobutter, Kakaomasse, Emulgator (Sonnenblumenlecithine), Vanilleextrakt. Kann **Haselnuss, Soja** und **Sesam** enthalten.
Kakao: 35% mindestens. Trocken lagern. Vor Wärme schützen.

Durchschnittliche Nährwerte pro 100g: Energie in kJ/kcal 2366/571, Fett 38g, davon gesättigte Fettsäuren 23g, Kohlenhydrate 46g, davon Zucker 46g, Eiweiß 8,3g, Salz 0,18g.

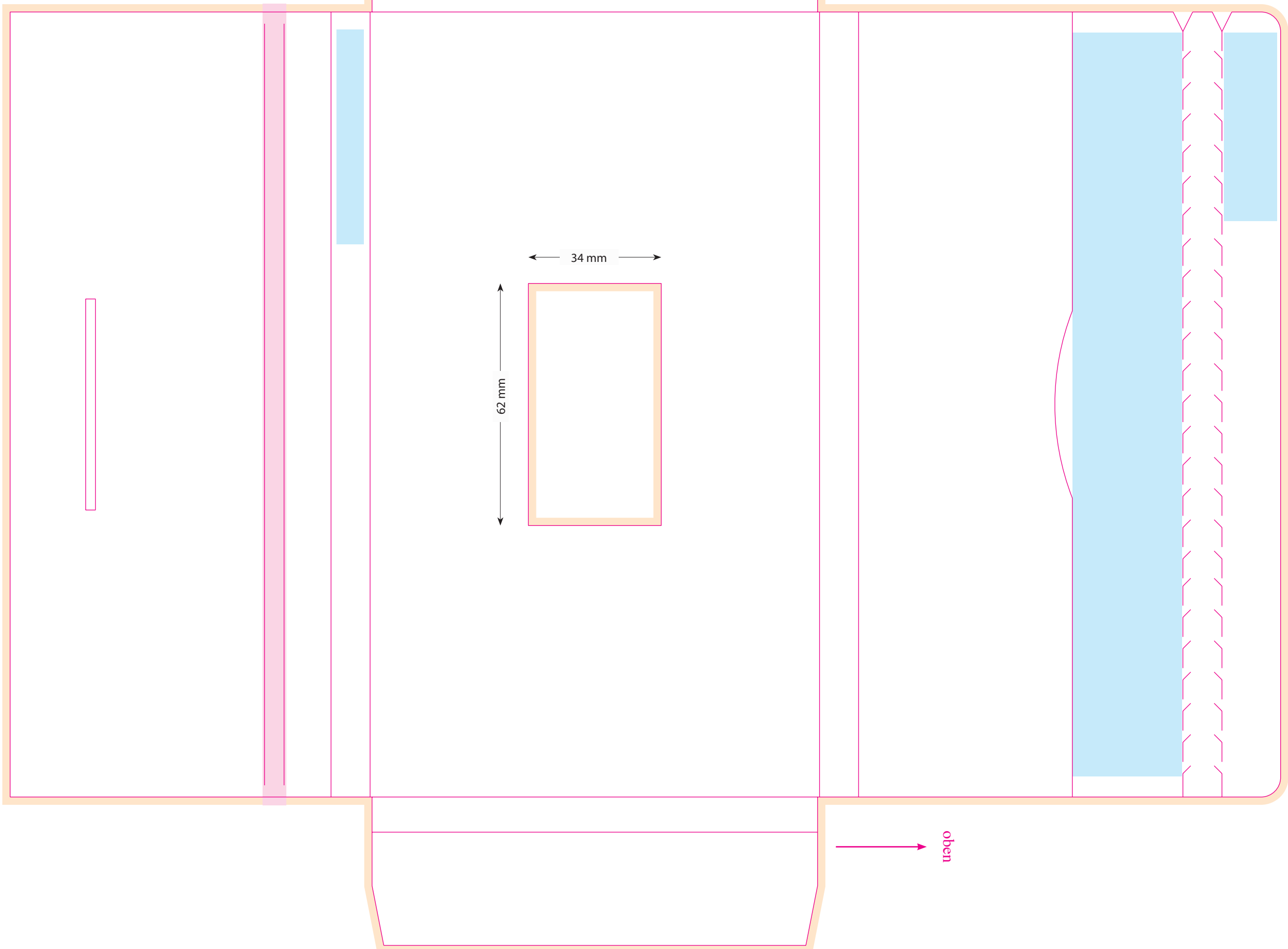
DRUCKDATEN:

Bitte senden Sie uns die Druckdaten als .EPS/PDF (Schriften in Vektoren), CMYK-Bilder mit 300 dpi oder Bitmap-Bilder mit 1200 dpi als .tiff. Papierabzüge benötigen wir in zweifacher Grösse. Bei vollflächigen Gestaltungen fügen Sie bitte den in der Skizze definierten Beschnitt zu. Bitte beachten Sie, dass die Druckdaten ohne Stanzlinien geliefert werden müssen, bzw. dass diese ausblendbar auf einer eigenen Ebene angelegt sind. Als Referenz können Sie gerne ein Standmuster inkl. der technischen Elemente zusätzlich beifügen.

115 mm

108 mm

10



34 mm

62 mm

201 mm

oben