



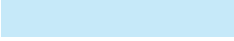



STANDSKIZZE

Artikel: LogoBox Minze-Schokolinsen
Artikel-Nr.: 06 16

Die technische Zeichnung in Originalgröße finden Sie auf den folgenden Seiten

	Konturlinie, druckt nicht
	Bereich nicht bedruckbar
	Bereich bedingt bedruckbar
	optimaler Logo-Bereich
	Reserviert für Pflichtangaben (Hersteller, Deklaration)
	Beschnittzugabe

Mini Schokolinsen mit Zartbitterschokolade(65%) und Pfefferminzöl, 15g

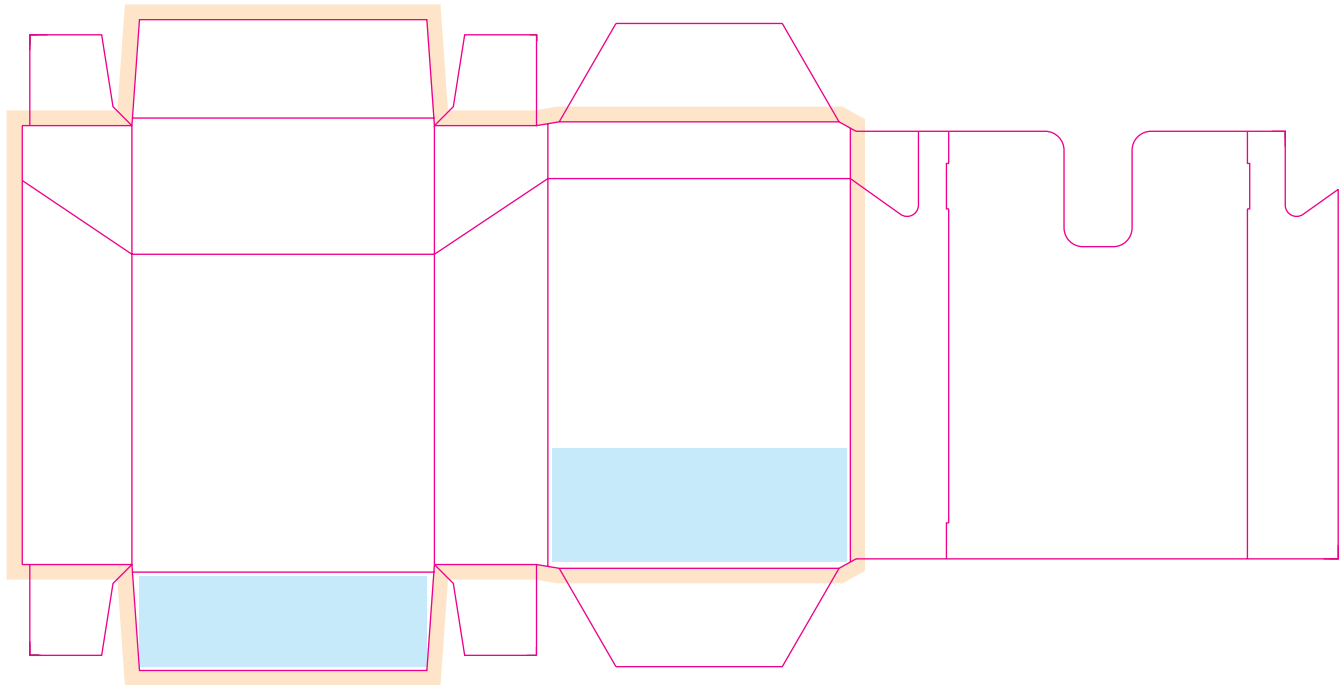
Zutaten: Zucker; Kakaomasse; Kakaobutter; Glukosesirup Farbstoffe: E171, E131, E172, E100; natürliches Pfefferminzöl (0,3%); Verdickungsmittel: Gummi Arabicum; Gelatine; Emulgator: **Sojalecithin**; Vanilleextrakt; Überzugsmittel: Bienen- und Carnaubawachs. Kann Spuren von **Erdnüssen, Schalenfrüchten** und **Milchbestandteilen** enthalten.

Durchschnittliche Nährwerte pro 100g: Energie in kJ/kcal 2025/483, Fett 19,3g, davon gesättigte Fettsäuren 12,2g, Kohlenhydrate 71,9g, davon Zucker 70,6g, Ballaststoffe 2,6g, Eiweiss 4g, Salz 0,76g.

DRUCKDATEN:

Bitte senden Sie uns die Druckdaten als .EPS/PDF (Schriften in Vektoren), CMYK-Bilder mit 300 dpi oder Bitmap-Bilder mit 1200 dpi als .tiff. Papierabzüge benötigen wir in zweifacher Grösse. Bei vollflächigen Gestaltungen fügen Sie bitte den in der Skizze definierten Beschnitt zu. Bitte beachten Sie, dass die Druckdaten ohne Stanzlinien geliefert werden müssen, bzw. dass diese ausblendbar auf einer eigenen Ebene angelegt sind. Als Referenz können Sie gerne ein Standmuster inkl. der technischen Elemente zusätzlich beifügen.

13 mm
60 mm



14,5 mm

40 mm

15 mm

40 mm