


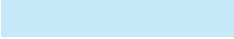



# STANDSKIZZE

**Artikel:** Visweetenkarte mit BigBär  
**Artikel-Nr.:** 12 80

## Die technische Zeichnung in Originalgröße finden Sie auf den folgenden Seiten

	Konturlinie, druckt nicht
	Bereich nicht bedruckbar
	Bereich bedingt bedruckbar
	optimaler Logo-Bereich
	Reserviert für Pflichtangaben (Hersteller, Deklaration)
	Beschnittzugabe

Fruchtgummi mit 20% Fruchtsaft, 10g

Zutaten: Glukosesirup; Zucker; 20% Fruchtsaft aus Apfelsaftkonzentrat; Gelatine; Säuerungsmittel: Citronensäure; natürliche Aromen; färbende Lebensmittel (Konzentrate aus Karotte, Kürbis, Saflor, Apfel, Spirulina und schwarze Karotte); Überzugsmittel: Carnaubawachs.

Durchschnittliche Nährwerte pro 100g: Energie in kJ/kcal 1362/321, Fett <0,5g, davon gesättigte Fettsäuren < 0,1g, Kohlenhydrate 73g, davon Zucker 42g, Eiweiß 6,8g, Salz 0,07g

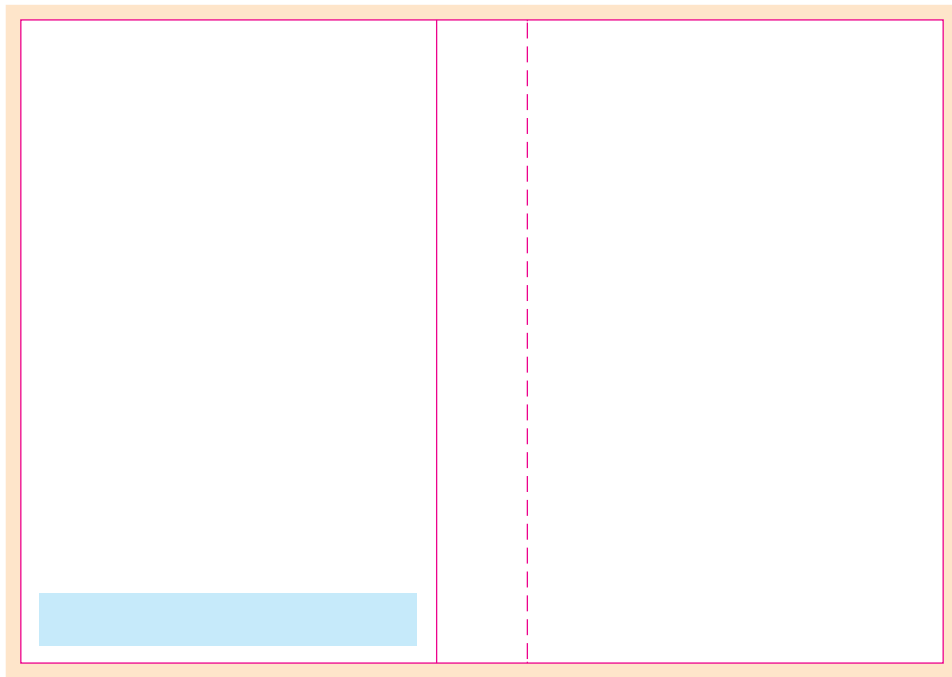
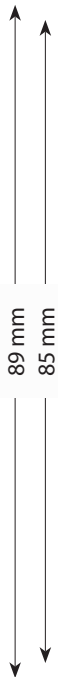
## DRUCKDATEN:

Bitte senden Sie uns die Druckdaten als .EPS/PDF (Schriften in Vektoren), CMYK-Bilder mit 300 dpi oder Bitmap-Bilder mit 1200 dpi als .tiff. Papierabzüge benötigen wir in zweifacher Grösse. Bei vollflächigen Gestaltungen fügen Sie bitte den in der Skizze definierten Beschnitt zu. Bitte beachten Sie, dass die Druckdaten ohne Stanzlinien geliefert werden müssen, bzw. dass diese ausblendbar auf einer eigenen Ebene angelegt sind. Als Referenz können Sie gerne ein Standmuster inkl. der technischen Elemente zusätzlich beifügen.

Rückseite/Back

Vorderseite/Front

126 mm



55 mm

12

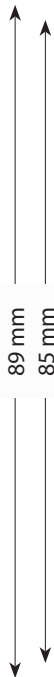
55 mm

122 mm

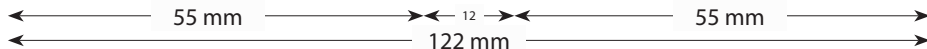
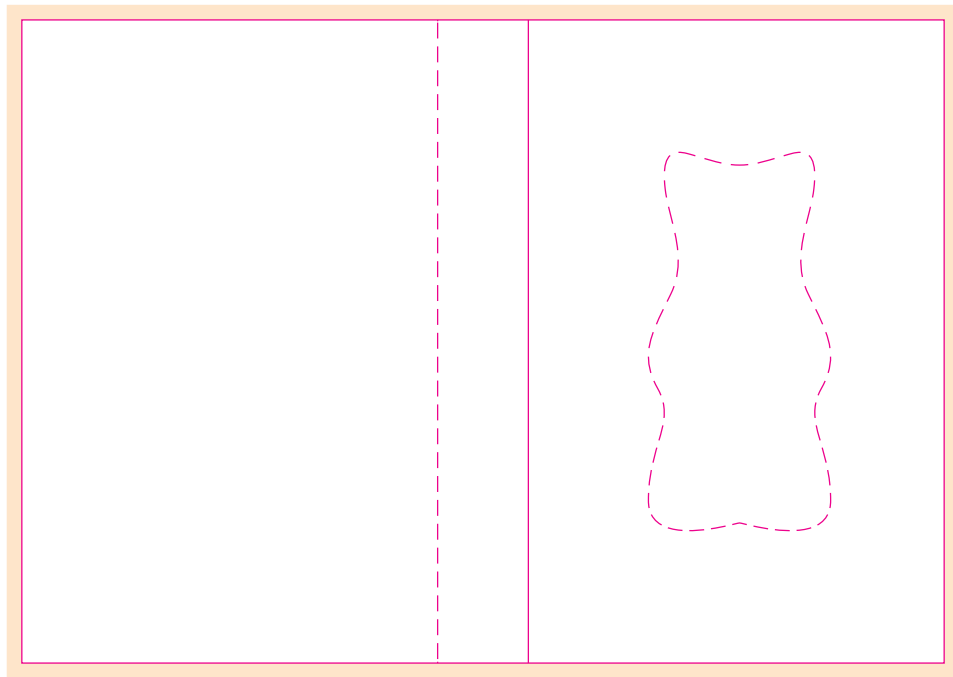
Innen links/Inside left

126 mm

Innen rechts/Inside right



89 mm  
85 mm



55 mm

12

55 mm

122 mm